

ORGÁNY LIDSKÉHO TĚLA

vnitřní orgány

mozek - řídí chod celého těla

plíce - zajišťují dýchání

srdce a cévy - zajišťují oběh krve

žaludek - zpracovává potravu

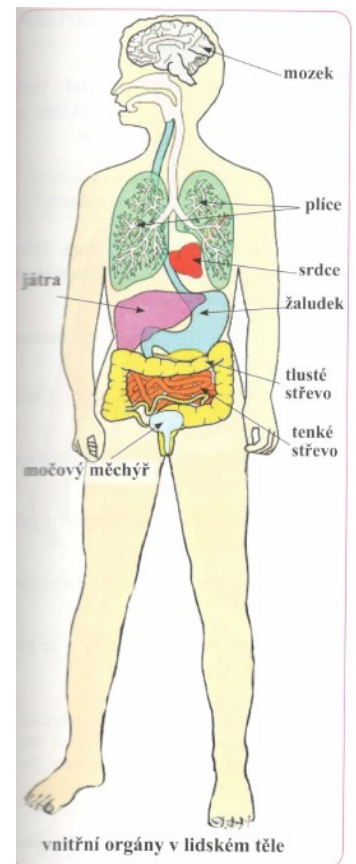
tenké střevo - zde přechází živiny (z potravy) do krve

játra - odstraňují škodlivé látky

ledviny - čistí krev, škodlivé látky odvádějí ven z těla

tlusté střevo - zde se zahušťují nestrávené zbytky

potravy



KOSTRA

- skládá se z kostí

- je oporou těla a chrání vnitřní orgány

- základem kostry je páteř složená z obratlů

páteř - je pružná a ohebná

lebka - chrání mozek

hrudní koš - chrání srdce a plíce

pánev

kostra horní a dolní končetiny

